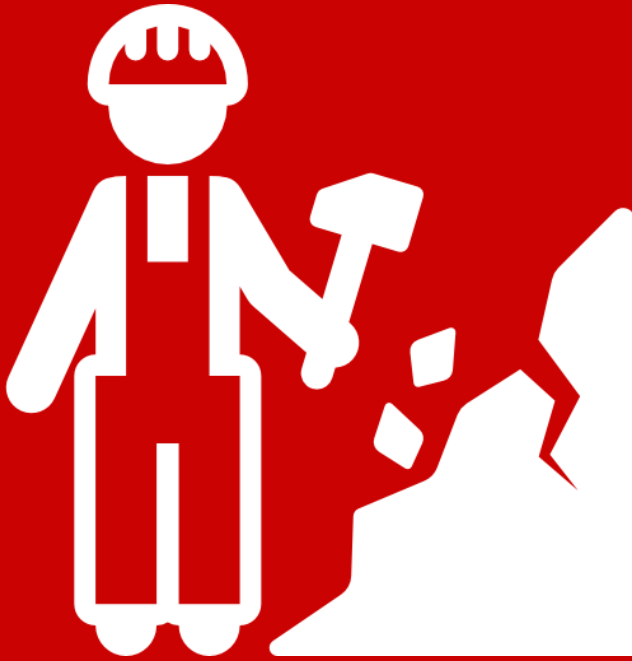




Accident ou  
catastrophe minière



Conditions de  
travail dangereuses



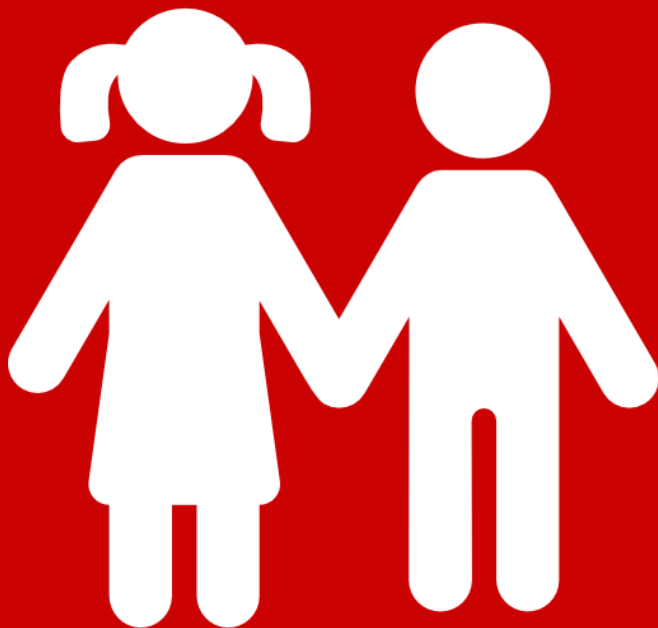
Mise en danger des  
pop. autochtones



Répression et actes  
de violence



Trafics et  
délinquance



Travail des  
enfants

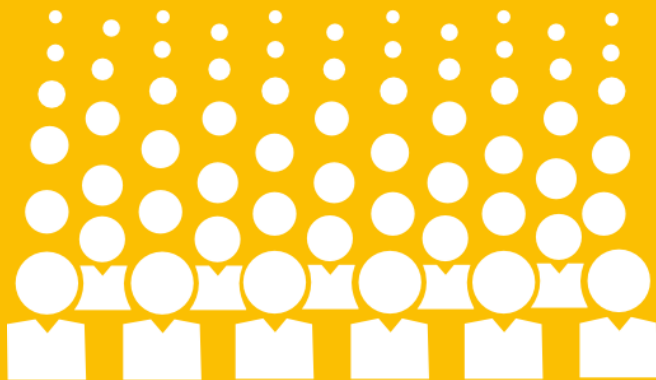


Changement de  
l'organisation sociale



Paupérisation et  
déclin économique





Afflux massif de  
travailleurs



Artificialisation des  
territoires



Désinformation et  
corruption



Protestations et  
mobilisations



Dommmages paysagers



Mouvements de  
terrain



Atteinte à la  
biodiversité



Pollution de l'air





Pollution des eaux



Raréfaction des eaux



Pollution des sols



Mise en péril des  
eaux domestiques



Mise en péril des  
ress. de subsistance



Contamination du  
milieu de vie



Maladies  
professionnelles